

Chalet La Fedora



Appartements de charme
à la Montagne

Oz Vaujany
DOMAINE SKIABLE

Vaujany
1010m 1310m Station village

Alpe d'Huez
grand domaine Ski
LES PLUS GRANDS DÉVALÉES DU MONDE



S



S



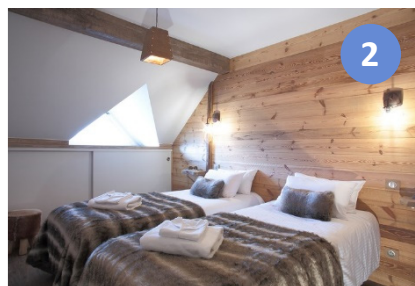
S



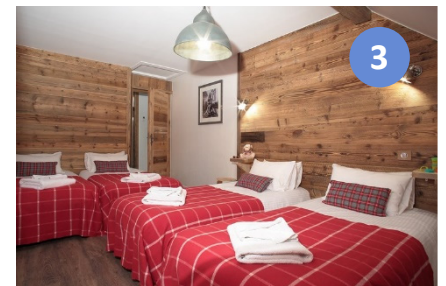
S



1



2



3



Appartement Chamois	
Surface	120 m ²
Capacité	8/10 Personnes
Nbr de Chambres	3
Nbr de lits	8 singles / 4 doubles
Canapé lit	Pour 2 pers.
Cheminée	1
Balcon/Terrasse équipée	22 m ²
Etage:	3 ^{ème}

Services inclus

- Linge de lit (couettes fournies)
- Lits dressés
- Serviettes de toilette et de Bain
- Kit Enfant : Lit BB + Chaise haute
- Pack ménager : tous les produits ménagers pour la durée du séjour.
- Lave-Sèche Linge
- Wifi - TV Satellite
- Parking Privé au pied du chalet
- Parking Couvert gratuit à 50m

Options

- Appart' Hôtel
- Viennoiseries et pains frais le matin,
- Petits déjeuners complets
- Ménage de fin de séjour
- Navette Privée
- Casiers à Ski près du téléphérique
- Bois pour la cheminée

Appartement Chamois 8 – 10 personnes / 120m²

Avec ses chambres et son salon mansardé, l'appartement Chamois est perché au 3^{ème} et dernier étage du Chalet. Il est entièrement équipé pour accueillir 8/10 personnes. Deux chambres doubles pour les couples et une grande chambre de 4 lits pour les jeunes, Chamois est idéal pour accueillir deux familles avec leurs enfants. Son immense Salon/Salle à manger de 40m² vous permettra de vous réunir autour de la cheminée pour passer des soirées douillettes au coin du feu. La terrasse de 20m² vous fera découvrir une vue exceptionnelle sur la vallée et la cascade de La Fare.

Le Chalet

Du nom de sa propriétaire au 18^{ème} siècle surnommée La Fée Dora, ce chalet est situé au cœur du village de Vaujany. Il fait partie des chalets emblématiques du village qui content son histoire. C'est dans une ancienne grange deux fois centenaires qu'ont été aménagés 6 appartements de charme. Cette authenticité n'exclut pas un équipement riche et complet qui vous permettra de passer un agréable séjour.

