

Chalet La Fedora



Appartements de charme
à la Montagne

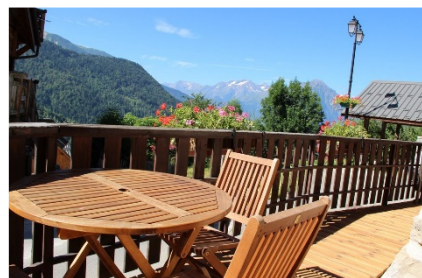
Oisans
BIENVENUE DANS LES ALPES

VAUJANY
1300m 2100m Chalet village

Alpe d'Huez
grand domaine VTT
LES PLUS GRANDES CROISÉES DES ALPES
AFTER SKI, RANDO, VTT, ESCALADE, TIR À L'ARC, JAZZ, SKI NORDIC, SKI ALPIN, TENNIS, VOL AU LANCIN, JUDO, KARATE, GOLF, EQUIN, YOGA, MEDITATION, SPA, BIEN-ÊTRE, PISCINE



S



Appartement Marmotte 5 Personnes – 60m² - 2 Chambres

L'appartement Marmotte est situé au Rez de chaussée du Chalet La Fedora. Son salon/salle à manger voué vous plonge d'emblée dans l'ambiance des demeures d'autrefois. Sa décoration se charge de l'authenticité des chalets dauphinois : simple et chaleureuse avec quelques beaux meubles chargés d'émotion et d'histoire.

Une belle terrasse orientée plein Sud vous permet de profiter d'une vue éblouissante sur la vallée.

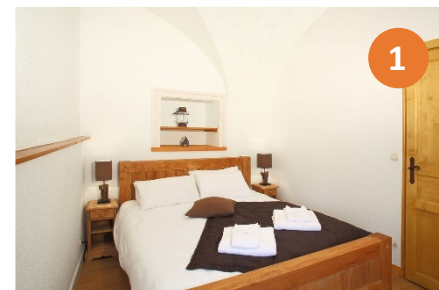
Le Chalet

Du nom de sa propriétaire au 18^{ème} siècle surnommée La Féé Dora, ce chalet est situé au cœur du village de Vaujany. Il fait partie des chalets emblématiques du village qui content son histoire. Cette authenticité n'exclut pas un équipement riche et complet qui vous permettra de passer un agréable séjour. Le chalet est entouré d'un grand parc privé avec mini-golf, poneys, jeux et cabanes pour enfants, barbecue, baignoires etc...

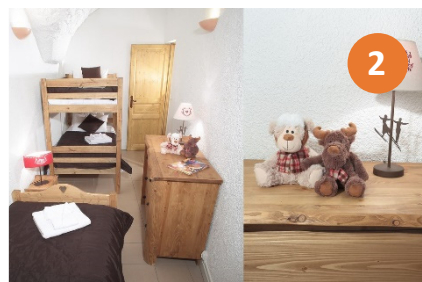
Vous avez accès au « Spa de La Perle », situé à 50m, composé d'un Hammam, d'un Sauna, d'une salle de modelage et de soins du corps.



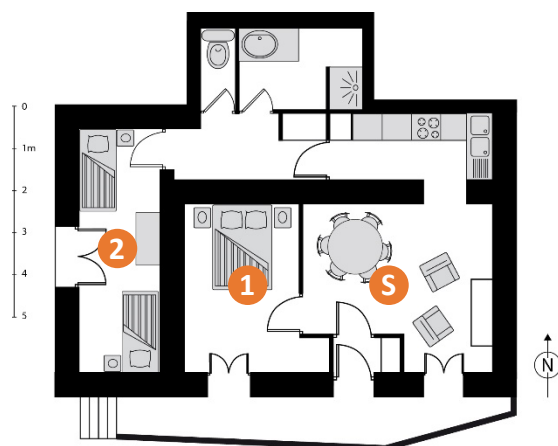
S



1



2



Appartement Marmotte

Surface	60 m ²
Capacité	5 Personnes
Nbe de Chambres	2
Nbe de lits	Un lit double 160, 1 lit simple et 2 lits superposés.
Cheminée	1
Balcon/Terrasse équipée	18 m ²
Sauna privatif	1
Etage	Rdc

Services inclus

- Linge de lit (couettes fournies)
- Lits dressés
- Serviettes de toilette et de Bain
- Kit Enfant : Lit BB + Chaise haute
- Pack ménager : tous les produits ménagers pour la durée du séjour.
- Lave-Linge
- Wifi - TV Satellite
- Parking Privé au pied du chalet
- Parking sécurisé pour vélos
- Accès libre aux Jardins de La Perle & La Fedora
- Accès libre aux Terrasses de la Perle
- Accès libre au SPA de la Perle

Options

- Navette Privée
- Viennoiseries et pain frais le matin,
- Petits déjeuners complets
- Dîners spéciaux pour sportifs
- Ménage de fin de séjour
- Appart'Hôtel
- Location de vélos de route et VTT