

# Chalet La Fedora

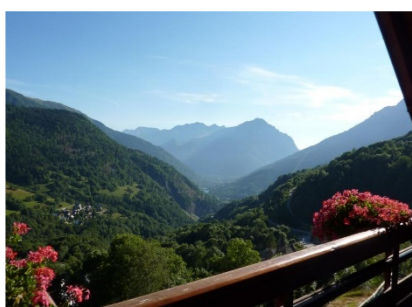
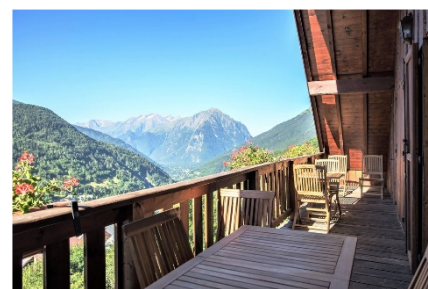
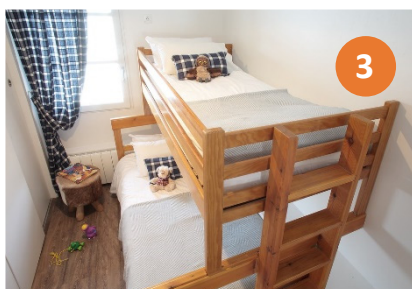
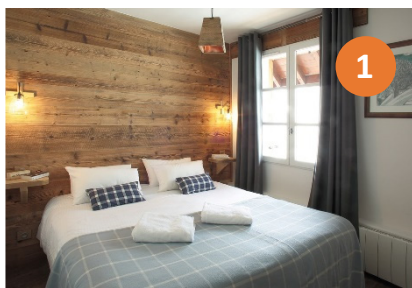


Appartements de charme  
à la Montagne

Oisans  
BIENVENUE DANS LES ALPES

VAUJANY  
1300m 2100m Chalet village

Alpe d'Huez  
grand domaine Vtt  
LES PLUS GRANDS DOMAINES DE LA MONTAGNE  
OFFRE UN GRAND CHOIX D'ACTIVITÉS POUR TOUS LES GOÛTS ET TOUS LES NIVEAUX DE PRATIQUE



### Appartement Ours Blanc

Surface	134 m <sup>2</sup>
Capacité	10/12 Personnes
Nbe de Chambres	5
Nbe de lits	10 lits simples dont 2 lits superposés ou 4 lits doubles + 2 lits superposés
Canapé lit	1 pour 2 personnes
Cheminée	2
Balcon/Terrasse équipée	24 m <sup>2</sup>
Etage	2ème Etage de plain-pied

## Appartement Ours Blanc 10/12 Personnes – 134 m<sup>2</sup> - 5 Chambres

Ours Blanc est la réunion de deux appartements. Il est entièrement équipé pour accueillir 10/12 personnes : 5 chambres, dont une avec deux lits superposés.

Côté salle à manger, une grande table pour se réunir lors des repas et partager des moments inoubliables.

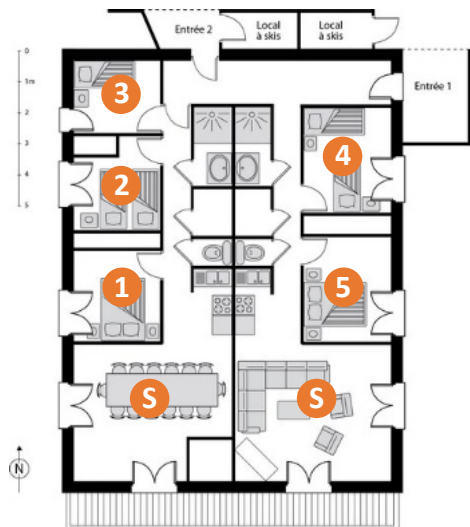
La terrasse de 24 m<sup>2</sup> vous fera découvrir une vue exceptionnelle sur la vallée de l'Eau d'Olle et la cascade de La Fare.

A consommer sans modération...

### Le Chalet

Du nom de sa propriétaire au 18ème siècle surnommée La Féé Dora, ce chalet est situé au cœur du village de Vaujany. Il fait partie des chalets emblématiques du village qui content son histoire. Cette authenticité n'exclut pas un équipement riche et complet qui vous permettra de passer un agréable séjour. Le chalet est entouré d'un grand parc privé avec mini-golf, poneys, jeux et cabanes pour enfants, barbecue, baignoires etc...

Vous avez accès au « Spa de La Perle », situé à 50m, composé d'un Hammam, d'un Sauna, d'une salle de modelage et de soins du corps.



### Services inclus

- Linge de lit (couettes fournies)
- Lits dressés
- Serviettes de toilette et de Bain
- Kit Enfant : Lit BB + Chaise haute
- Pack ménager : tous les produits ménagers pour la durée du séjour.
- Lave/Sèche Linge
- Wifi - TV Satellite
- Parking Privé au pied du chalet
- Parking sécurisé pour vélos
- Accès libre aux Jardins de La Perle & La Féedora
- Accès libre aux Terrasses de la Perle
- Accès libre au SPA de la Perle

### Options

- Navette Privée
- Viennoiseries et pain frais le matin,
- Petits déjeuners complets
- Dîners spéciaux pour sportifs
- Ménage de fin de séjour
- Appart' Hôtel
- Location de vélos de route et VTT